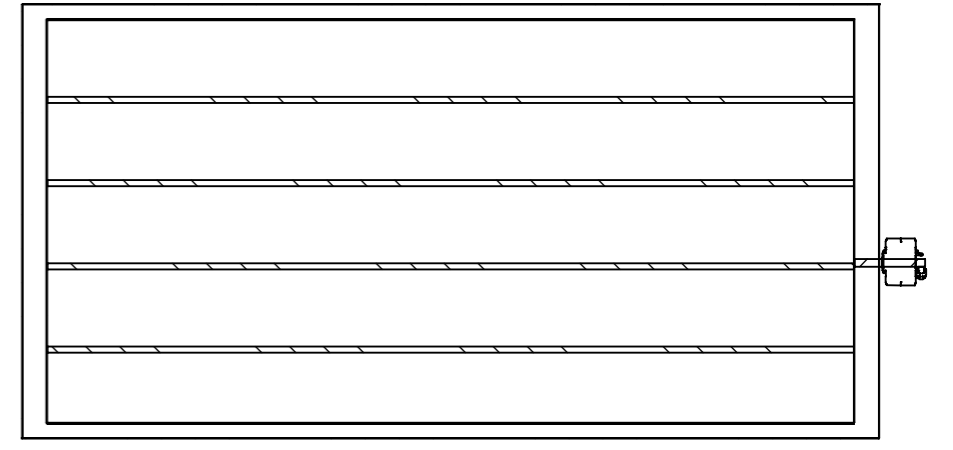
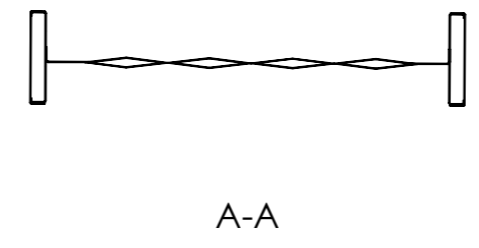
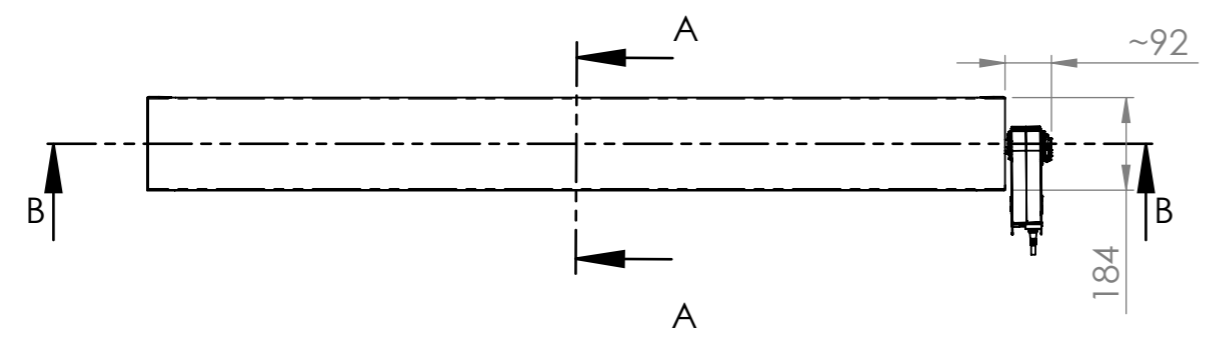
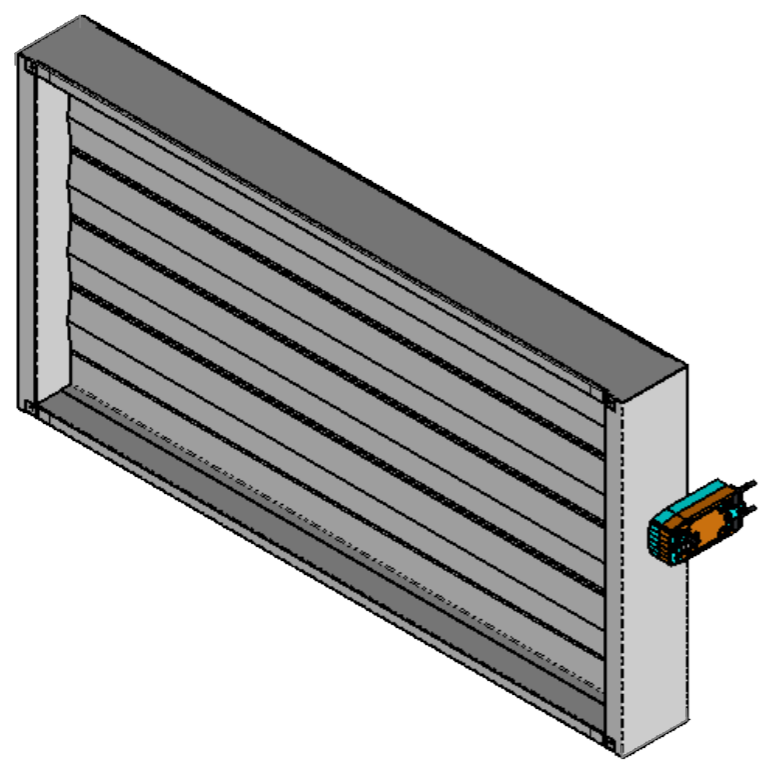


Hinweis:
Wir fertigen in alle Richtungen in 1mm Schritten!



B-B



Allgemeintoleranz: nach DIN Iso 2768-1		OBERFLÄCHENGÜTE:		ENTGRATEN UND SCHARFE KANTEN BRECHEN	Material: Halbzeug: Blech mm	Werkzeug / Matrice:	Gewicht: 44090.44 g
GEZEICHNET	NAME	SIGNATUR	DATUM	Metalltechnik Buschek GmbH & Co.KG Siemensstraße 17 85716 Unterschleißheim www.buschek-metall.de		BENENNUNG: wärmegedämmte Klappe	
GEPRÜFT						ZEICHNUNGSNR. BG_JK-A07-LKALW	
GENEHMIGT						A3	
PRODUKTION						MASSSTAB:1:15	
QUALITÄT				M:\00 CAD\10 - Solid Works\Klappen, WSG\Klappen\		BLATT 1 VON 1	