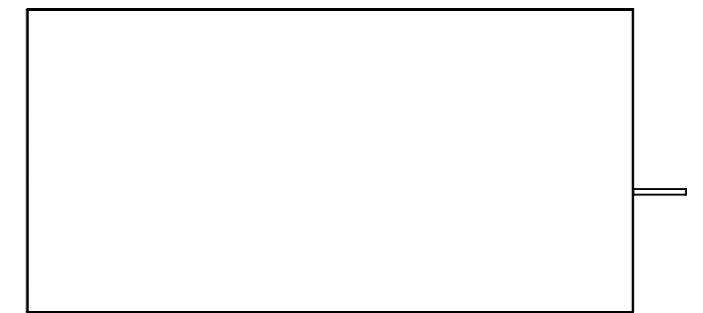
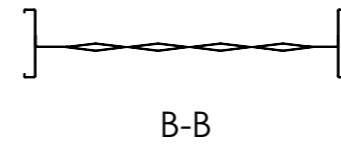
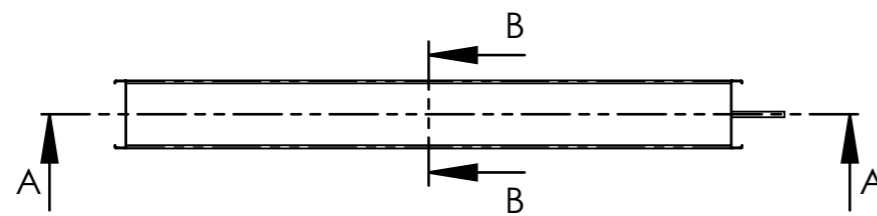
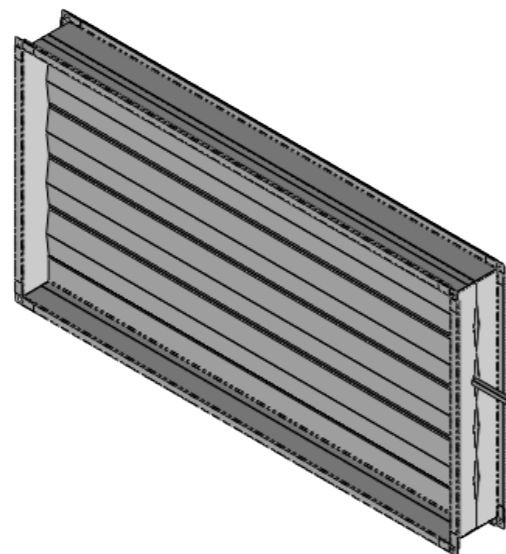



Hinweis:

Wir fertigen in alle Richtungen in 1mm Schritten!



A-A



Allgemeintoleranz: nach DIN Iso 2768-1		OBERFLÄCHENGÜTE:		ENTGRATEN UND SCHARFE KANTEN BRECHEN	Material: Halbzeug: Blech mm	Werkzeug / Matrice:	Gewicht: 34242.59 g
GEZEICHNET	NAME	SIGNATUR	DATUM	buschek lufttechnik GmbH & Co.KG Edisonstraße 7 85716 Unterschleißheim www.buschek-metall.de	BENENNUNG: Jalousieklappe Standard - BT 180mm		
GEPRÜFT			10.12.2021			ZEICHNUNGSNR. BG_JK-180	A3
GENEHMIGT						MASSSTAB:1:20	BLATT 1 VON 1
PRODUKTION							
QUALITÄT							
M:\00 CAD\10 - Solid Works\Klappen, WSG\Klappen\							